

Übung Access: Erstellen einer Datenbank

Autor(en):	Dietmar Mitterer-Zublasing
Stichwörter:	Tabellen erstellen, Felder, Felddatentyp, Beziehungen erstellen, Formulare erstellen, Berichte erstellen, Abfragen erstellen
Kurzbeschreibung der Übung:	Eine kleine Pension möchte mittels einer Access-Datenbank ihre Gäste mit den entsprechenden Aufenthalten verwalten. Erstellen Sie hierfür die folgende Datenbank.
Ausgangsdatei(en):	Nicht vorhanden, weil nicht notwendig
Lösungsdatei(en):	GaesteverwaltungLoesung.mdb



Drucken Sie sich bitte diese Übungsanleitung aus. Dadurch wird es für Sie leichter, die Übungen durchzuführen.

Übungsanleitung

Eine kleine Pension möchte mittels einer Access-Datenbank ihre Gäste mit Aufenthalten verwalten. Erstellen Sie hierfür die **folgende** Tabelle mit dem Namen **Gäste**:

Gäste-Nr	Autowert, Primärschlüssel
Vorname	Text 20, Eingabe erforderlich
Nachname	Text 30, Eingabe erforderlich
Adresse	Text 50, Eingabe erforderlich
Plz	Text 5, Eingabe erforderlich
Ort	Text 50, Eingabe erforderlich
Land	Text 2, Eingabe erforderlich Erstellen Sie für dieses Feld unter Nachschlagen ein Kombinationsfeld mit der Wertliste: "D";"A";"CH";"I"
Sprache	Text 11, Eingabe erforderlich Erstellen Sie für dieses Feld unter Nachschlagen ein Kombinationsfeld mit der Wertliste: "Deutsch";"Italienisch"

Damit auch die Begleitpersonen in der Datenbank aufgenommen werden können, erstellen Sie eine zweite Tabelle mit dem Namen **Partner**:

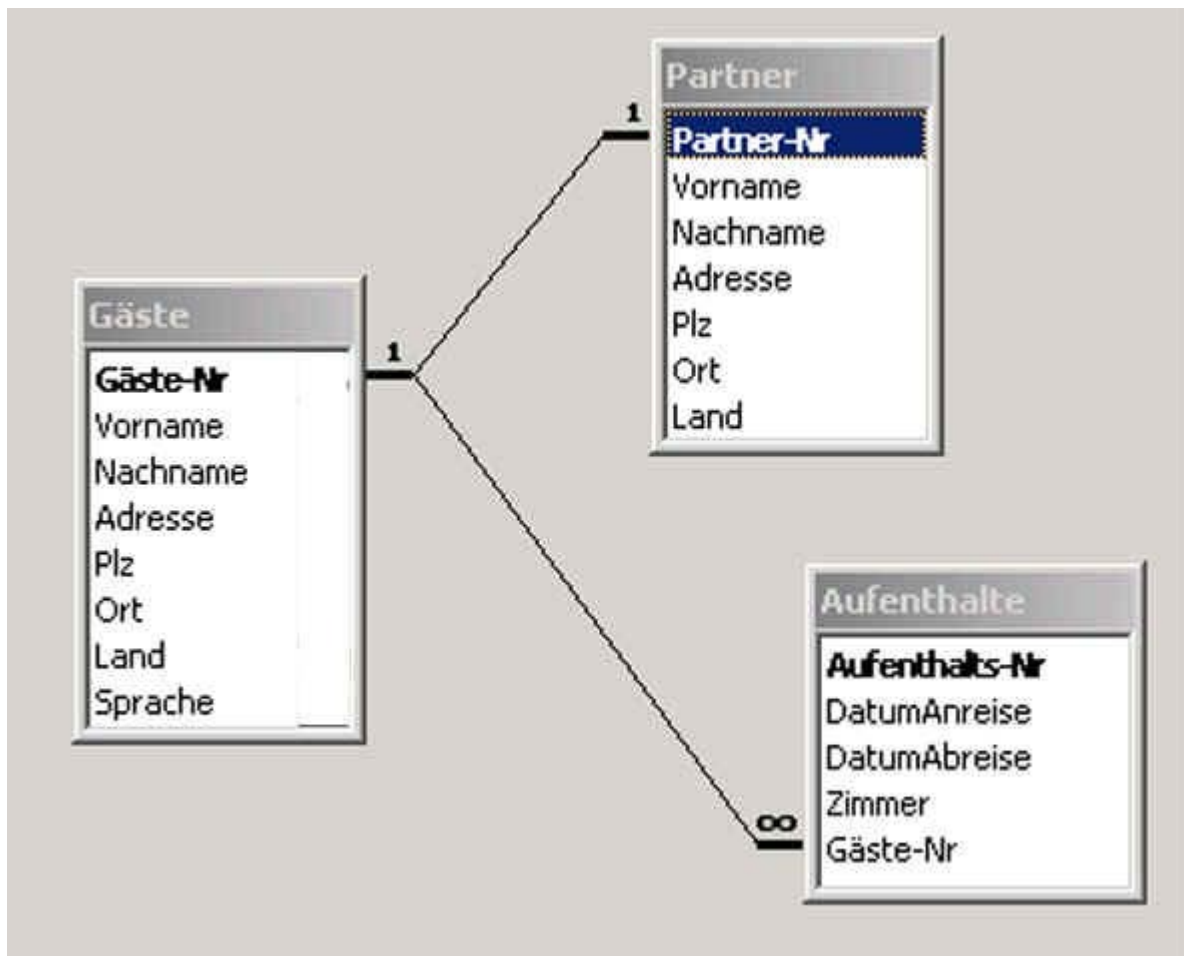
Partner-Nr	Zahl Long Integer, Primärschlüssel Erstellen Sie für dieses Feld unter Nachschlagen ein Kombinationsfeld, welches aus der Tabelle Gäste die entsprechende Gäste-Nr nachschlägt. (Gebunde Spalte 1, Spaltenanzahl 3)
Vorname	Text 20, Eingabe erforderlich
Nachname	Text 30, Eingabe erforderlich
Adresse	Text 50, Eingabe nicht erforderlich
Plz	Text 5, Eingabe nicht erforderlich
Ort	Text 50, Eingabe nicht erforderlich
Land	Text 2, Eingabe nicht erforderlich Erstellen Sie für dieses Feld unter Nachschlagen ein Kombinationsfeld mit der Wertliste: "D";"A";"CH";"I"

Für die Eingabe der Aufenthalte erstellen Sie die Tabelle **Aufenthalte**:

Aufenthalts-Nr	Autowert, Primärschlüssel
DatumAnreise	Datum kurz, Eingabe erforderlich
DatumAbreise	Datum kurz, Eingabe erforderlich

Zimmer	Text 25, Eingabe erforderlich Erstellen Sie für dieses Feld unter Nachschlagen ein Kombinationsfeld mit der Wertliste: "Nr. 1 - Talblick";"Nr. 2 - Panoramablick";"Nr 3 - Bergblick";"FeWo - Rundschau"
Gäste-Nr	Zahl Long Integer, Eingabe erforderlich Erstellen Sie für dieses Feld unter Nachschlagen ein Kombinationsfeld, welches aus der Tabelle Gäste die entsprechende Gäste-Nr nachschlägt. (Gebunde Spalte 1, Spaltenanzahl 3)

Erstellen Sie nun im Beziehungsfenster folgende Beziehungen (alle mit referentieller Integrität):



Erzeugen Sie jetzt mit dem Formularassistent ein Formular für die Eingabe der Gäste mit ihren Aufenthalten. Verwenden Sie dabei alle Felder der Gästetabelle und alle Felder der Aufenthaltstabelle, das Layout **Datenblatt** und das Format **Stein**. Geben Sie dem Formular den Namen **Gäste mit Aufenthalten** und dem Unterformular den Namen **Aufenthalte Unterformular**.

Ändern Sie nun das eben erstellte Formular mit Unterformular manuell wie folgt ab:

Aufenthalts-Nr	DatumAnreise	DatumAbreise	Zimmer	Gaste-Nr
1	05.12.2002	11.12.2002	Bergblick	1
4	12.12.2002	19.12.2002	Zimmer ohne Balkon	1
5	20.04.2000	30.04.2000	Bergblick	1
(AutoWert)				1

Deaktivieren Sie das Feld Gäste-Nr sowohl im Hauptformular als auch im Unterformular.

Erzeugen Sie jetzt mit dem Formularassistent ein Formular für die Eingabe der Partner mit dem Namen **Partner**. Verwenden Sie dabei das Layout **Einspaltig** und das Format **Stein**.

Ändern Sie nun das eben erstellte Formular manuell wie folgt ab:

Geben Sie folgende Daten (alle Daten sind frei erfunden) über das Formular **Gäste mit Aufenthalten** ein:

Vorname	Nachname	Adresse	Plz	Ort	Land	Sprache	DatumAnreise	DatumAbreise	Zimmer
Alexander	Feuer	Heerstr. 22	04179	Leipzig	D	Deutsch			
Alfons	Weger	Weinberg 1	10100	Salzburg	A	Deutsch	10.05.2002	20.05.2002	Nr. 1 - Talblick
							10.04.2001	24.04.2001	Nr. 2 - Panoramablick
							10.04.2000	24.04.2000	Nr 3 - Bergblick
							06.12.2002	12.12.2002	FeWo - Rundschau
Andreas	Wickel	Hauptplatz 1	20200	Zürich	CH	Deutsch			
Georg	Pipps	Geislweg 14	5020	Salzburg	A	Deutsch	10.05.2002	20.05.2002	Nr. 2 - Panoramablick
							10.04.2001	24.04.2001	Nr. 1 - Talblick
							20.04.2000	30.04.2000	Nr. 2 - Panoramablick
Giovanni	Rovelli	Via Ludovico il Moro 22	24100	Bergamo	I	Italienisch			

Hanna	Moos	Forsterstr. 57	68306	Mannheim	D	Deutsch			
Heini	Hofer	Am Bach 10	39100	Bozen	I	Deutsch	11.12.2002	22.12.2002	Nr. 2 - Panoramablick
Henriette	Pfalzheim	Mehrheimerstr. 369	50739	Köln	D	Deutsch			
Horst	Kloss	Taucherstraße 10	01307	Cunewalde	D	Deutsch	10.04.2001	24.04.2001	FeWo - Rundschau
							10.05.2002	20.05.2002	FeWo - Rundschau
Karin	Josephs	Luisenstr. 48	44087	Münster	D	Deutsch			
Klaus	Unterhofer	Weinstraße 10	39052	Kaltern	I	Deutsch			
Kurt	Mayr	Weinberg 30	45900	Zürich	CH	Deutsch	10.05.2002	10.06.2002	Nr 3 - Bergblick
Kurt	Groß	Am Bach 10	90800	München	D	Deutsch	05.12.2002	11.12.2002	Nr 3 - Bergblick
							12.12.2002	19.12.2002	Nr. 1 - Talblick
							20.04.2000	30.04.2000	Nr. 1 - Talblick
Markus	Werth	Mühlgasse 58	39040	Tramin	I	Deutsch			
Maurizio	Moroni	Strada Provinciale 124	42100	Reggio Emilia	I	Italienisch			
Michael	Holz	Grenzacherweg 237	1203	Genève	CH	Deutsch			
Paolo	Accorti	Via Monte Bianco 34	10100	Torino	I	Italienisch			
Peter	Franken	Berliner Platz 43	80805	München	D	Deutsch			
Philip	Cramer	Maubelstr. 90	14776	Brandenbu rg	D	Deutsch			
Renate	Messner	Magazinweg 7	60528	Frankfurt a.M.	D	Deutsch			
Rita	Müller	Adenauerallee 900	70563	Stuttgart	D	Deutsch			
Roland	Mendel	Kirchgasse 6	8010	Graz	A	Deutsch			
Sven	Ottlieb	Walserweg 21	52066	Aachen	D	Deutsch			
Werner	Mitterer	Weinbergweg 1	39040	Tramin	I	Deutsch	20.04.2000	30.04.2000	FeWo - Rundschau
Yang	Wang	Hauptstr. 29	3012	Bern	CH	Deutsch			

Geben Sie übers Formular **Partner** folgende Partner ein (wir gehen davon aus, dass Partner bei dehnen keine Adresse eingetragen wird, den gleichen Wohnsitz haben, wie die Gäste denen sie zugeordnet sind). Ordnen Sie den Partnern die Gäste, welche in Partner-Nr angegeben sind (d.h. in Partner-Nr soll die entsprechende Nr nicht der Namen eingegeben werden), zu:

Partner-Nr	Vorname	Nachname	Adresse	Plz	Ort	Land
Kurt Groß	Maria	Klein	Weinstraße 10	39100	Bozen	I
Andreas Wickel	Anna	Maier				
Heini Hofer	Martina	Hofer				
Werner Mitterer	Susi	Weger	Bachweg 1	4500	München	D
Markus Werth	Evi	Werth				

Erstellen Sie mit Hilfe des Assistenten einen Bericht, welcher **alle Adressfelder** anzeigt und den Speichernamen **Adressen-Gäste** erhält. Verwenden Sie das Layout **Tabellarisch** und das Format **Informell**. Stellen Sie dabei die Sortierung so ein, dass zuerst nach dem Nachnamen und dann nach dem Vornamen in aufsteigender Reihenfolge sortiert wird.

Ändern Sie den Bericht manuell, sodass er anschließend wie folgt aussieht (achten Sie dabei vor allem auf die Überschrift und den Linien zwischen den Feldern)

Gäste

Nachname	Vorname	Adresse	Plz	Ort	Land
Accorti	Paolo	Via Monte Bianco	10100	Torino	I
Cramer	Philip	Maubelstr. 90	14776	Brandenburg	D
Feuer	Alexander	Heerstr. 22	04179	Leipzig	D
Franken	Peter	Berliner Platz 43	80805	München	D
Groß	Kurt	Am Bach 10	90800	München	D
Hofer	Heini	Am Bach 10	39100	Bozen	I
Holz	Michael	Grenzacherweg 2	1203	Genève	CH
Josephs	Karin	Luisenstr. 48	44087	Münster	D
Kloss	Horst	Taucherstraße 10	01307	Cunewalde	D
Mayr	Kurt	Weinberg 30	45900	Zürich	CH
Mendel	Roland	Kirchgasse 6	8010	Graz	A
Messner	Renate	Magazinweg 7	60528	Frankfurt a.M.	D
Mitterer	Werner	Weinbergweg 1	39040	Tramin	I

Erstellen Sie eine Abfrage mit dem Namen **Gäste2000**, welche die Felder **Vorname, Nachname, Ort** (nach Orten aufsteigend sortiert) aller Gäste, welche im Jahr 2000 zumindest einen Tag Aufenthalt verbracht haben, anzeigt.

Erstellen Sie eine Abfrage mit dem Namen **AnzahlAufenthalte**, welche die Felder **Vorname, Nachname, Ort** (nach Nachnamen aufsteigend sortiert) mit der **Anzahl der Aufenthalte** dieser Gäste anzeigt.

Erstellen Sie eine Abfrage mit dem Namen **Südtiroler**, welche eine Liste aller Südtiroler Gäste anzeigt. Wir gehen davon aus, dass alle Südtiroler Italiener deutscher Sprache sind. Zeigen Sie **alle Adressfelder** an.

Wandeln Sie die Abfrage Gäste2000 in eine parametrische Abfrage um, sodass der Zeitraum jeweils beim Ausführen der Abfrage eingegeben werden kann. Speichern Sie die geänderte Abfrage mit dem Namen **Gäste-Zeitraum** so ab, dass die Abfrage Gäste2000 erhalten bleibt.

Fügen Sie zur Tabelle Gäste das Ja/Nein-Feld Stammkunde hinzu.

Machen Sie mit Hilfe einer Aktualisierungsanfrage alle **deutschen Staatsbürger**, welche bzgl. des Nachnamen mit **a** oder **g** oder **m** beginnen zu Stammkunden. Speichern Sie diese Abfrage mit dem Namen **Mache-Stammkunde** ab.

Fürs Weihnachtsrundschreiben sollen die Adressdaten aller Gäste und auch aller Partner als Abfrage bereitgestellt werden. Erstellen Sie hierfür folgende Abfragen:

Abfrage1: Name: **Adressen-Einzelgäste-und-Gäste-mit-Partner-gleicher Wohnsitz**, Felder: Vorname (Gast), Nachname (Gast), Vorname (Partner), Nachname (Partner), Adresse, Plz, Ort, Land, Sprache, Stammkunde. Diese Abfrage soll alle Gäste und jene dazugehörigen Partner enthalten, welche den gleichen Wohnsitz haben wie der Gast. Wir gehen davon aus, dass dies bei allen Partnern der Fall ist, bei welchen keine Adresse eingetragen ist. Damit wirklich alle Gäste und nicht nur die Gäste welchen Partner zugeordnet sind, aufgelistet werden, müssen Sie in dieser Abfrage die Verknüpfungseigenschaft der Beziehung entsprechend ändern.

Abfrage2: Name: **Adressen-Gäste-welche-Partner-mit-anderen-Wohnsitz-haben**, Felder: Vorname, Nachname, Adresse, Plz, Ort, Land, Sprache, Stammkunde. Diese Abfrage soll alle Gäste enthalten, welche Partner zugeordnet haben, die einen anderen Wohnsitz haben als der Gast selbst. Wir gehen davon aus, dass dies bei allen Gästen der Fall ist, bei welchen der Partner eine Adresse eingetragen hat.

Abfrage3: Name: **Adressen-Partner-anderer-Wohnsitz**, Felder: Vorname, Nachname, Adresse, Plz, Ort, Land, Sprache (Sprache aus Tabelle Gäste). Diese Abfrage soll alle Partner enthalten, welche einen anderen Wohnsitz haben als die ihnen zugeordneten Gäste. Wir gehen davon aus, dass dies bei allen Partner der Fall ist, bei welchen eine Adresse existiert

Vergleichen Sie Ihre Arbeit mit der Lösungsdatei.