

Übung: Windows Fenstertechnik

Autor(en):	Michael Wild
Stichwörter:	Windows Fenstertechnik, Arbeiten mit der Maus, Kontextmenü
Kurzbeschreibung der Übung:	Öffnen und schließen, verschieben, minimieren und maximieren von Fenstern. Arbeiten mit der Startleiste. Das Kontextmenü zum schnellen Durchführen von Arbeitsschritten.
Ausgangsdatei(en):	Nicht vorhanden, weil nicht notwendig
Lösungsdatei(en):	Nicht vorhanden, weil nicht notwendig



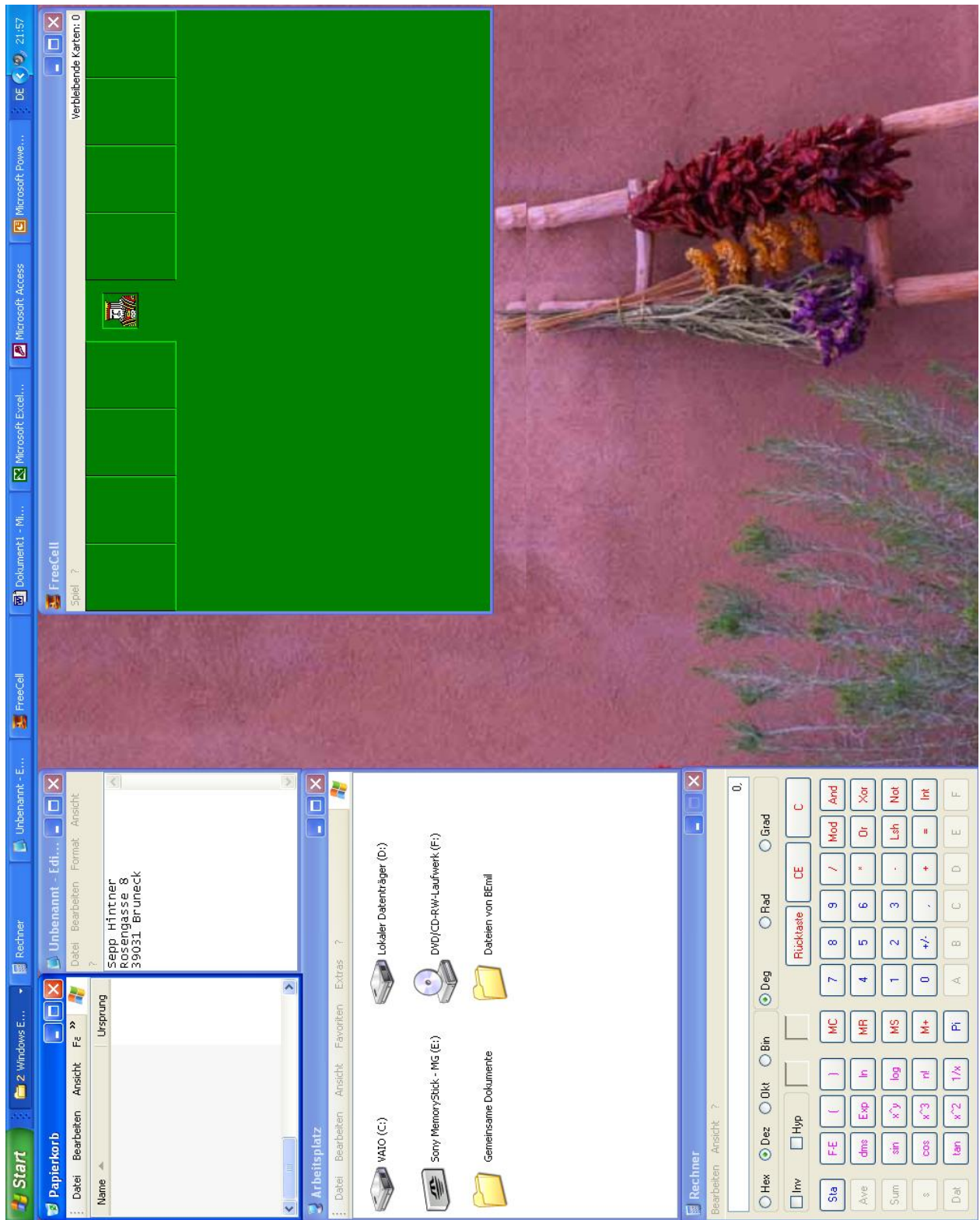
Drucken Sie sich bitte diese Übungsanleitung aus. Dadurch wird es für Sie leichter, die Übungen durchzuführen.

Übungsanleitung

Sie sollen folgende Aufgaben an Ihrem Computer durchführen:

1. Öffnen Sie den **Papierkorb**. Diesen sollen Sie links oben am Bildschirm platzieren (vgl. Abb. 1). Leeren Sie - falls nötig - den Papierkorb.
2. Öffnen Sie den **Arbeitsplatz** bzw. das Werkzeug **Computer**. Platzieren Sie diesen links unterhalb des Papierkorbs. Im Arbeitsplatz sollen – falls nicht schon eingestellt - große Symbole angezeigt werden (vgl. Abb. 1).
3. Öffnen Sie den **Rechner**. Dieser soll unterhalb des Arbeitsplatzes positioniert werden. Lassen Sie sich den Rechner als **wissenschaftlichen Rechner** anzeigen.
4. Arbeitsplatz und Rechner sollen dieselbe Breite haben.
5. Öffnen Sie den **Editor**, welcher sich im Zubehör befindet. Platzieren Sie den Editor neben den Papierkorb in gleicher Höhe und schreiben Sie im Editor auf drei Zeilen aufgeteilt Ihre Adresse (vgl. Abb. 1).
6. Öffnen Sie das Spiel **FreeCell** und platzieren Sie dieses rechts oben am Bildschirm.
7. Öffnen Sie weiters – falls auf Ihren PC vorhanden - die Werkzeuge **Word**, **Excel** und **PowerPoint**, und minimieren Sie diese.
8. Schieben Sie weiters die **Startleiste** an den oberen Bildschirmrand.
9. Stellen Sie zum Schluss ein anderes **Bildschirmhintergrundbild** ein (es muss nicht dieses sein, das in Abb. 1 eingestellt wurde).

Zum Schluss führen Sie Ihren Bildschirm wiederum in die Ausgangslage zurück. Schließen Sie dabei alle offenen Werkzeuge, und stellen Sie wiederum auf das vorher eingestellte Hintergrundbild zurück und positionieren Sie die Startleiste am unteren Bildschirmrand.



(Abb. 1)