

Übung Word: Abschnittsformate

Autor(en):	Michael Wild
Stichwörter:	Abschnittsformate
Kurzbeschreibung der Übung:	Erstellen einer Einladungskarte, welche ein besonderes Papierformat und Seitenränder aufweist.
Ausgangsdatei(en):	Nicht notwendig
Lösungsdatei(en):	EinladungLösung.doc

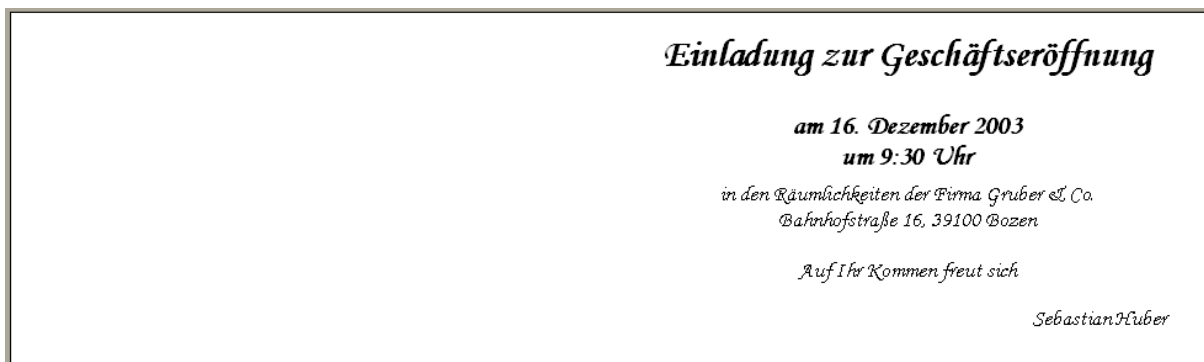


Drucken Sie sich bitte diese Übungsanleitung aus. Dadurch wird es für Sie leichter, die Übungen durchzuführen.

Übungsanleitung

Stellen Sie sich bitte folgenden Sachverhalt vor:

Sie haben in einer Papierhandlung eine Einladungskarte ausgesucht, welche Sie professionell bedrucken möchten. Die Karte hat aber eine besondere Papiergröße, welche Sie zuerst einstellen müssen (vgl. Abb. 1):

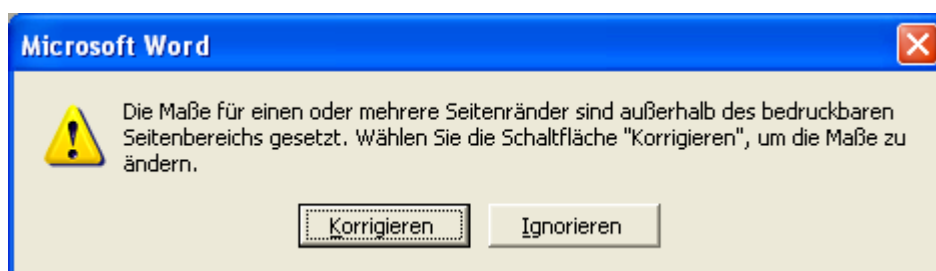


(Abb. 1)

1. Die in der Mitte gefaltete Einladungskarte hat eine Breite von **29,7 cm** und eine Höhe von **10,5 cm**.
2. Der obere und untere Seitenrand soll **1 cm** betragen.
3. Da nur die rechte Hälfte der Karte bedruckt werden soll, muss der linke Rand auf **15,85 cm** und der rechte auf **1 cm** gestellt werden

Bemerkung:

Es kann sein, dass beim Einstellen dieser Seitenränder das Textverarbeitungsprogramm Word mit folgender Meldung antwortet:



Dies deshalb, weil Ihr Drucker nicht einen Rand von 1 cm rechts drucken kann. Drücken Sie für diese Übung auf **Ignorieren**.

4. Füllen Sie die Einladungskarte mit Text, gestalten Sie diese passend und speichern Sie die Karte unter dem Namen **Einladung** ab.

Zur Kontrolle, ob Sie alle Einstellungen richtig durchgeführt haben, konsultieren Sie bitte das mitgelieferte Dokument **EinladungLösung**.